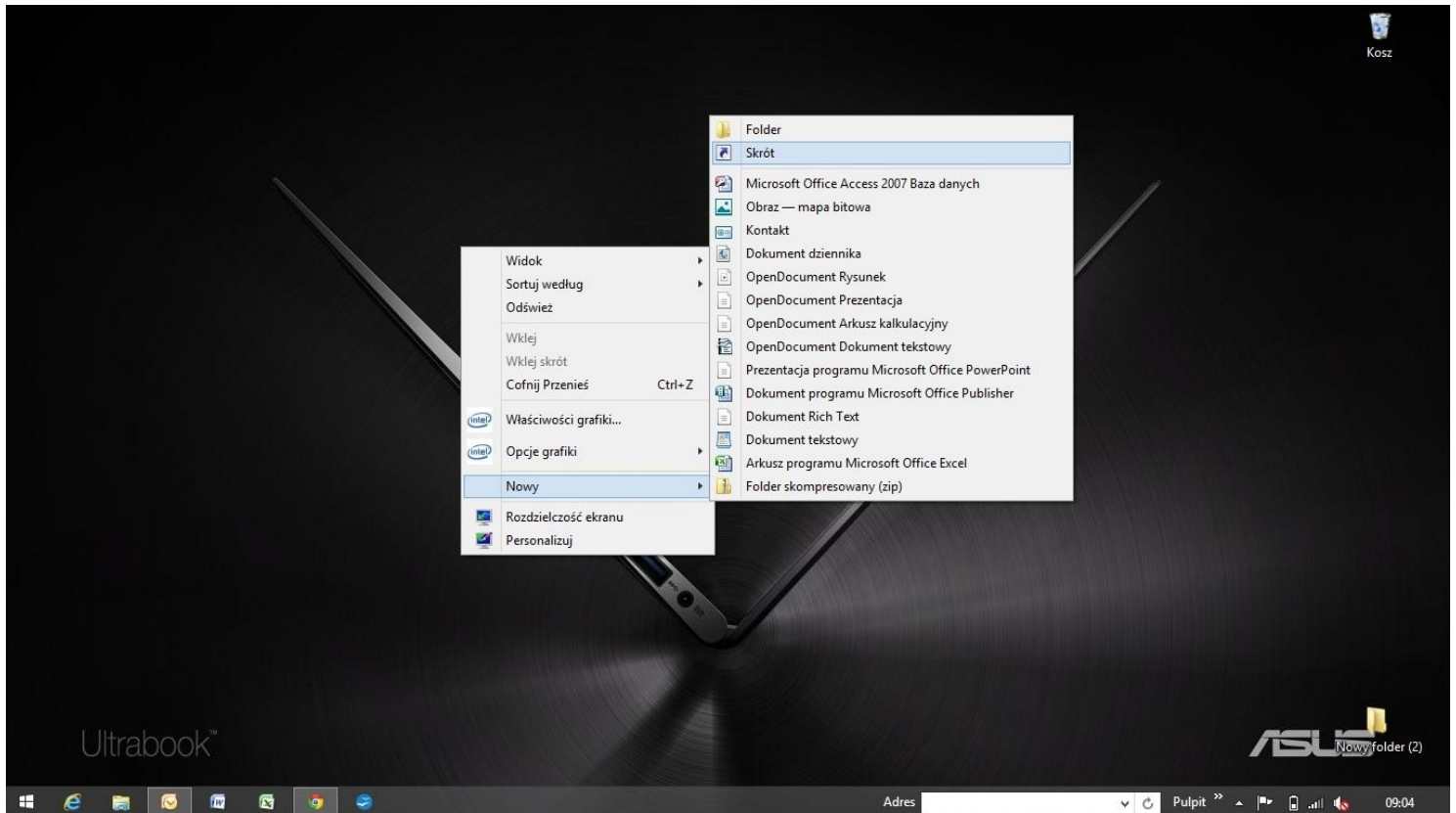
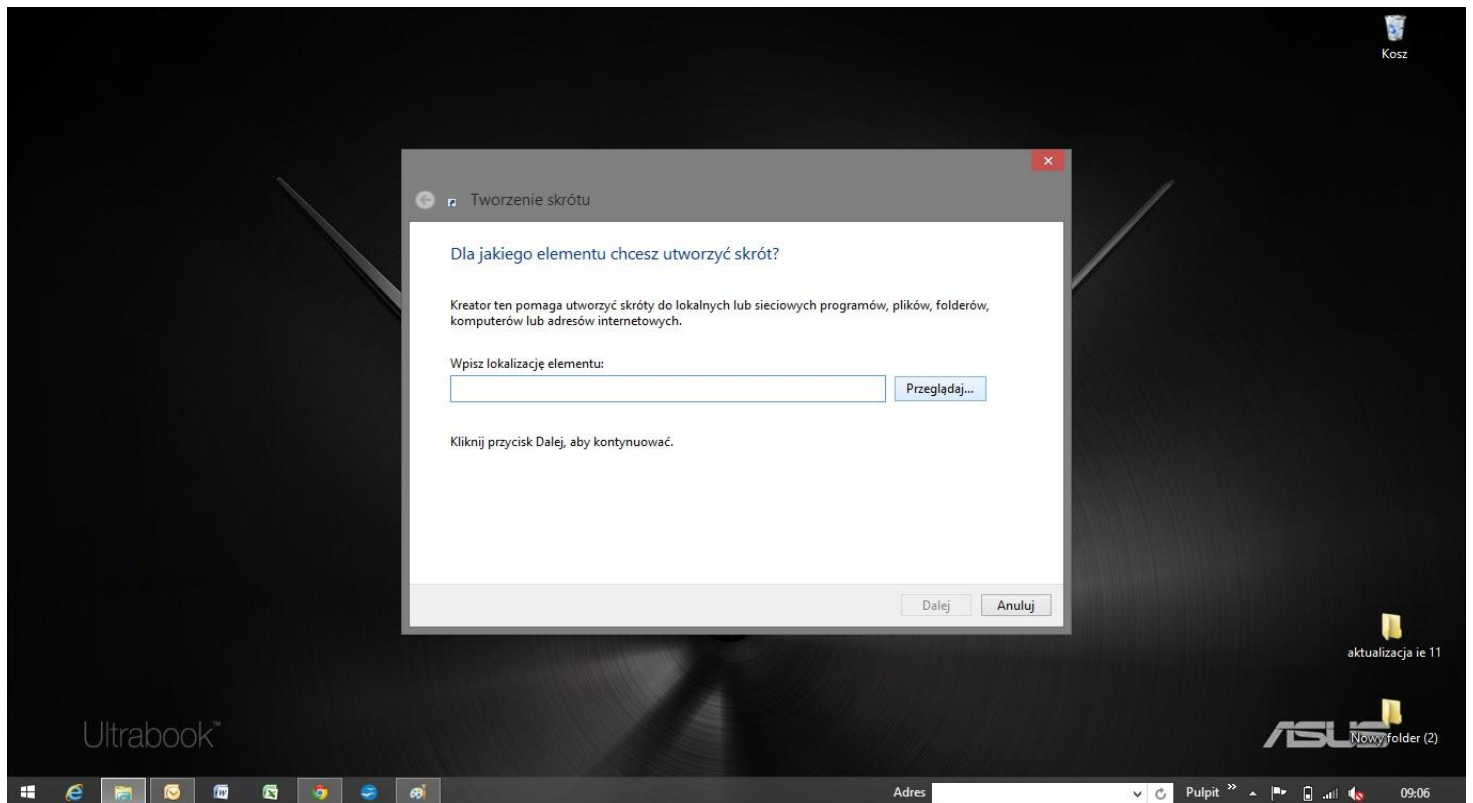


# Aktualizacja przeglądarki internetowej Internet Explorer 11 instalacja nie podpisanych cyfrowo wtyczek ActiveX.

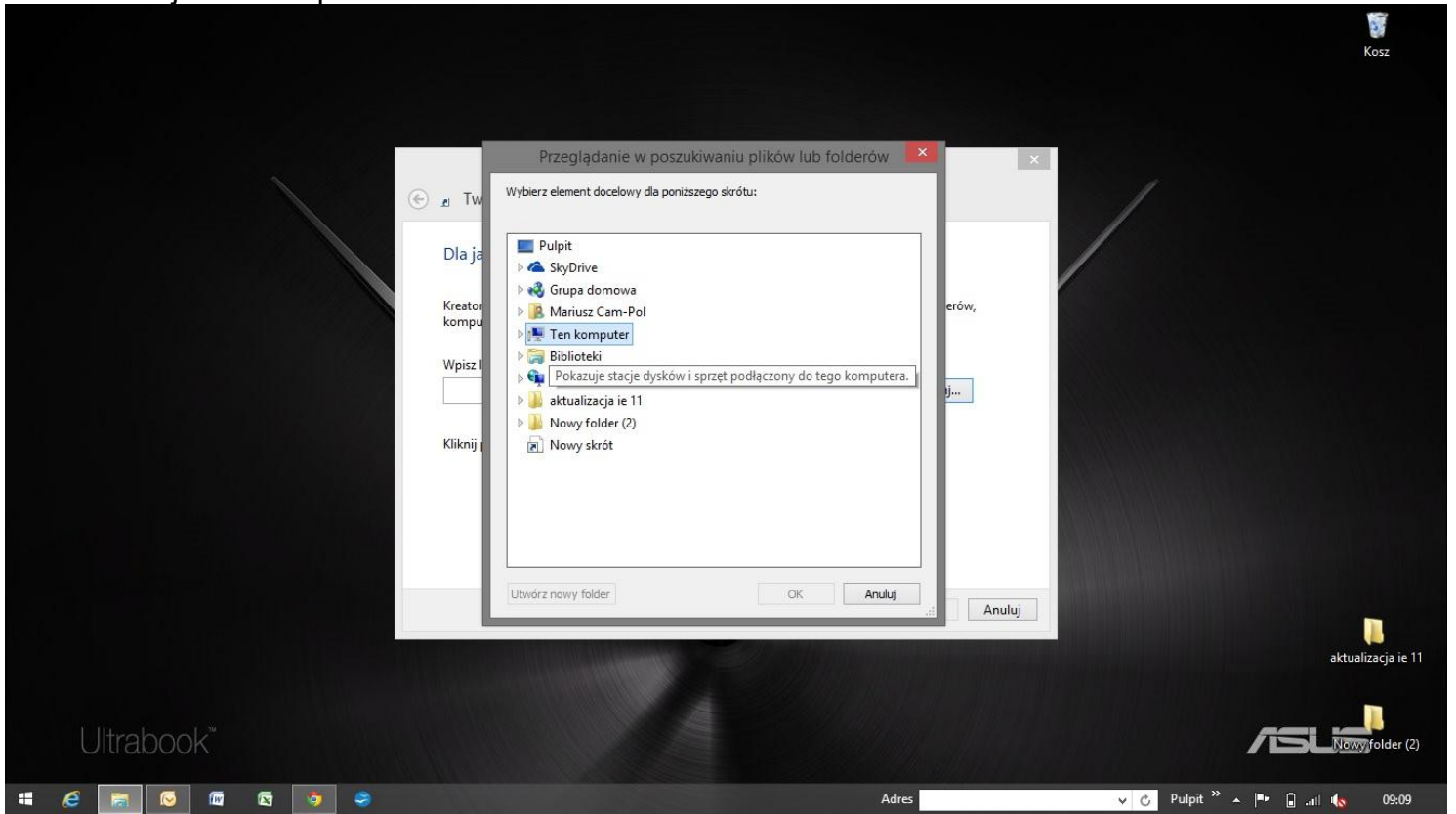
1. Jeżeli posiadasz skrót na pulpicie przeglądarki Internet Explorer przejdź do pkt.10. Kliknij prawym przyciskiem myszy zaznacz nowy następnie skrót.



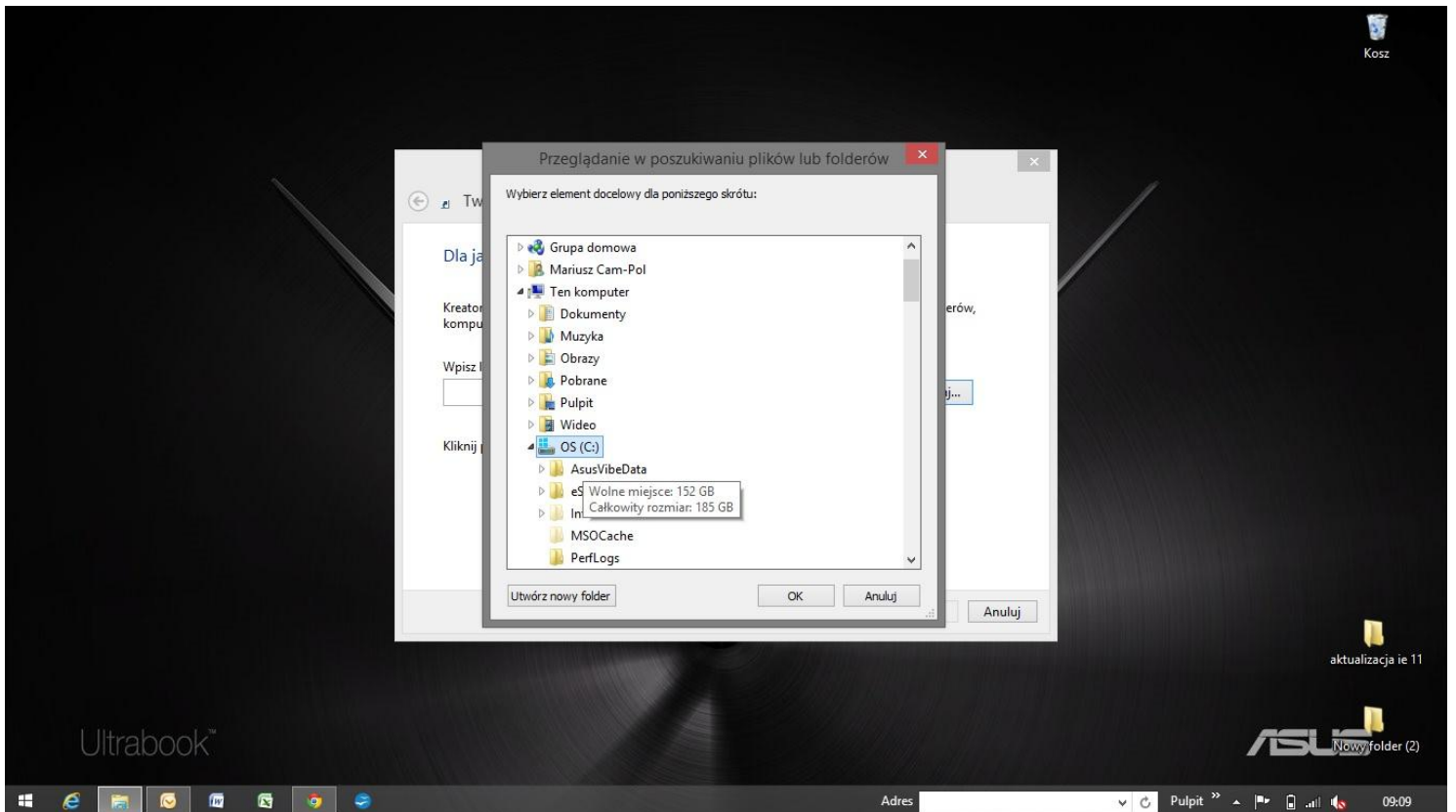
2. Kliknij przeglądarkaj



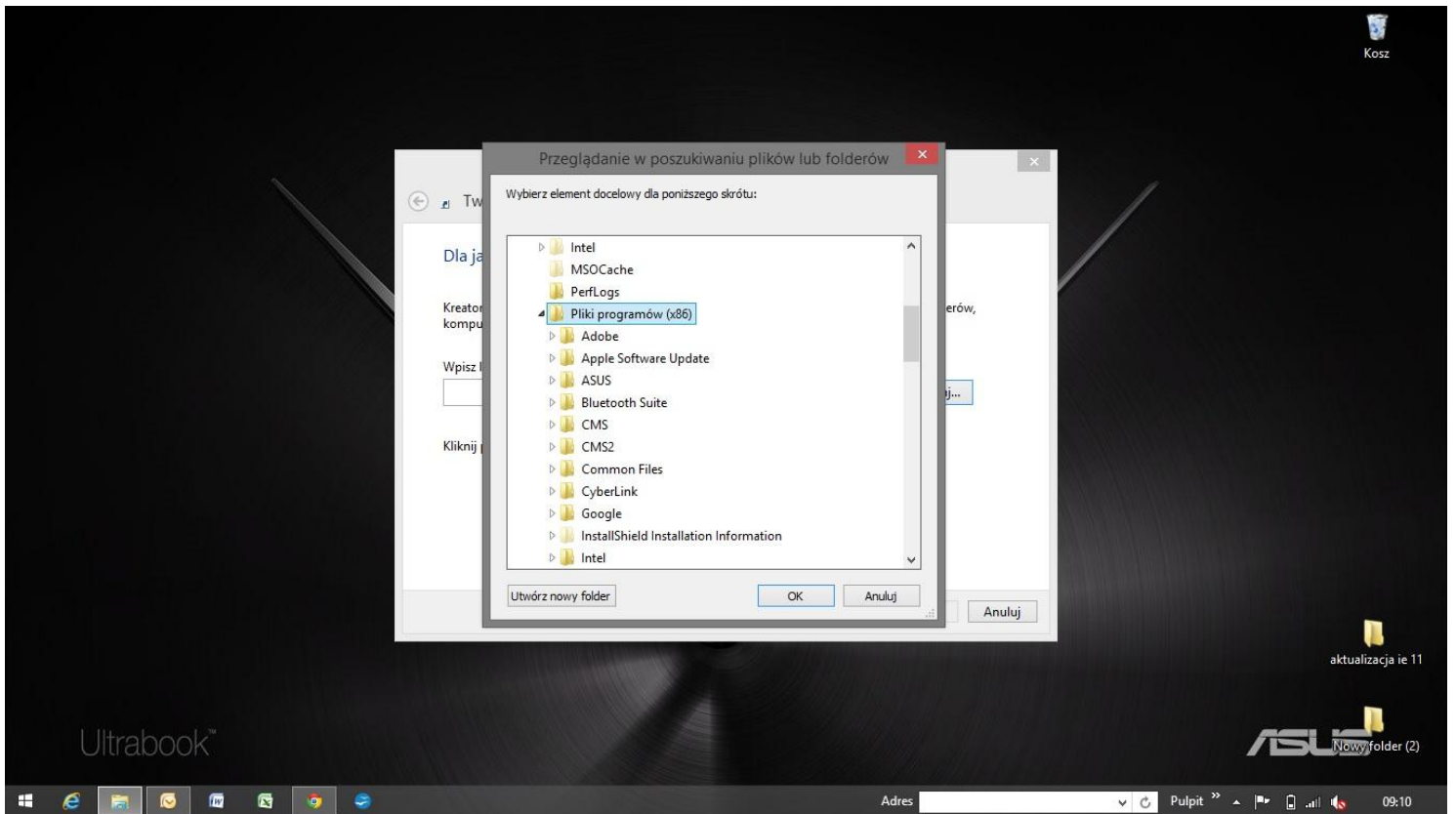
### 3. Kliknij "Ten komputer"



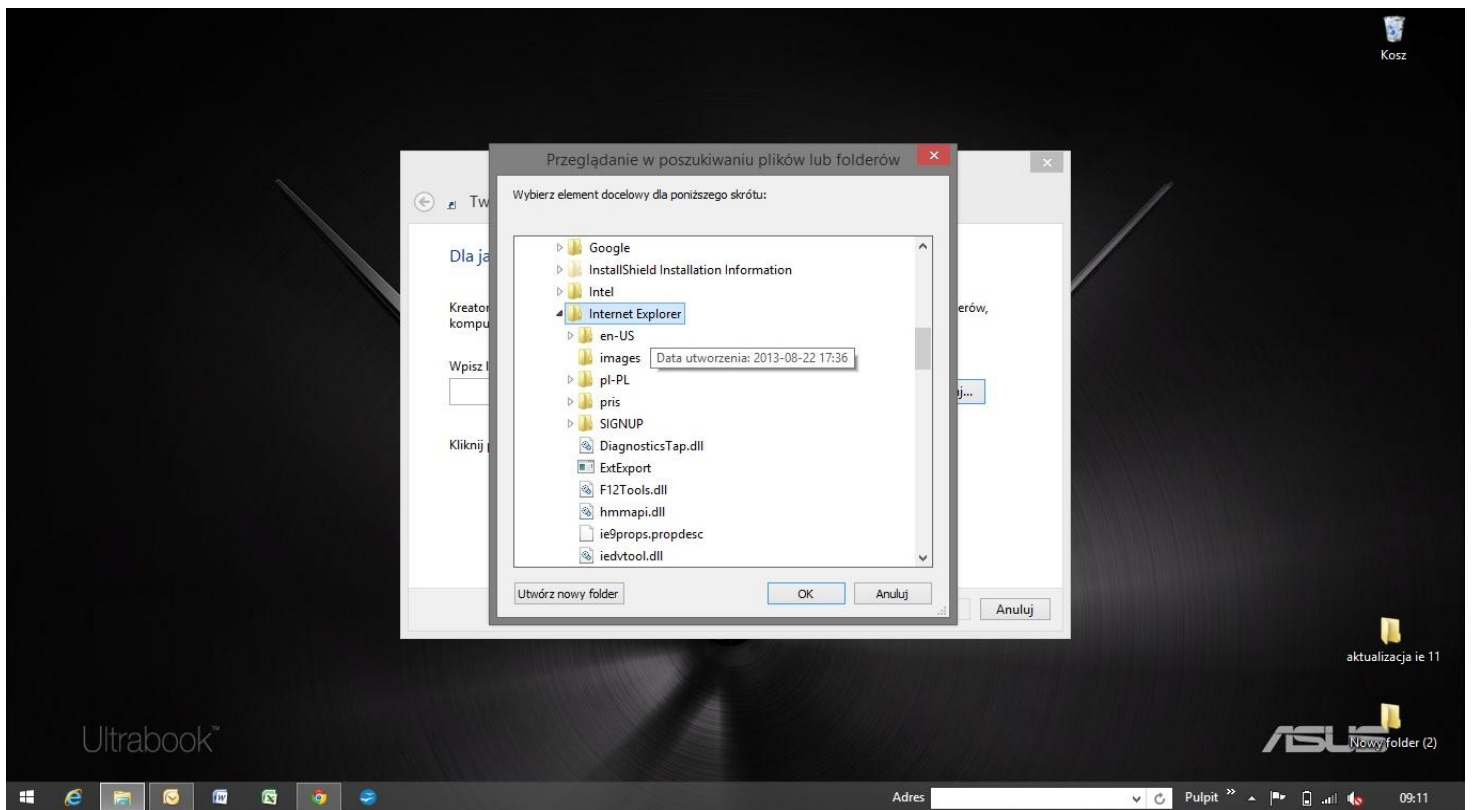
### 4. Następnie w zależności od systemu ( Windows 8 OS C, Windows 7 Dysk C ]



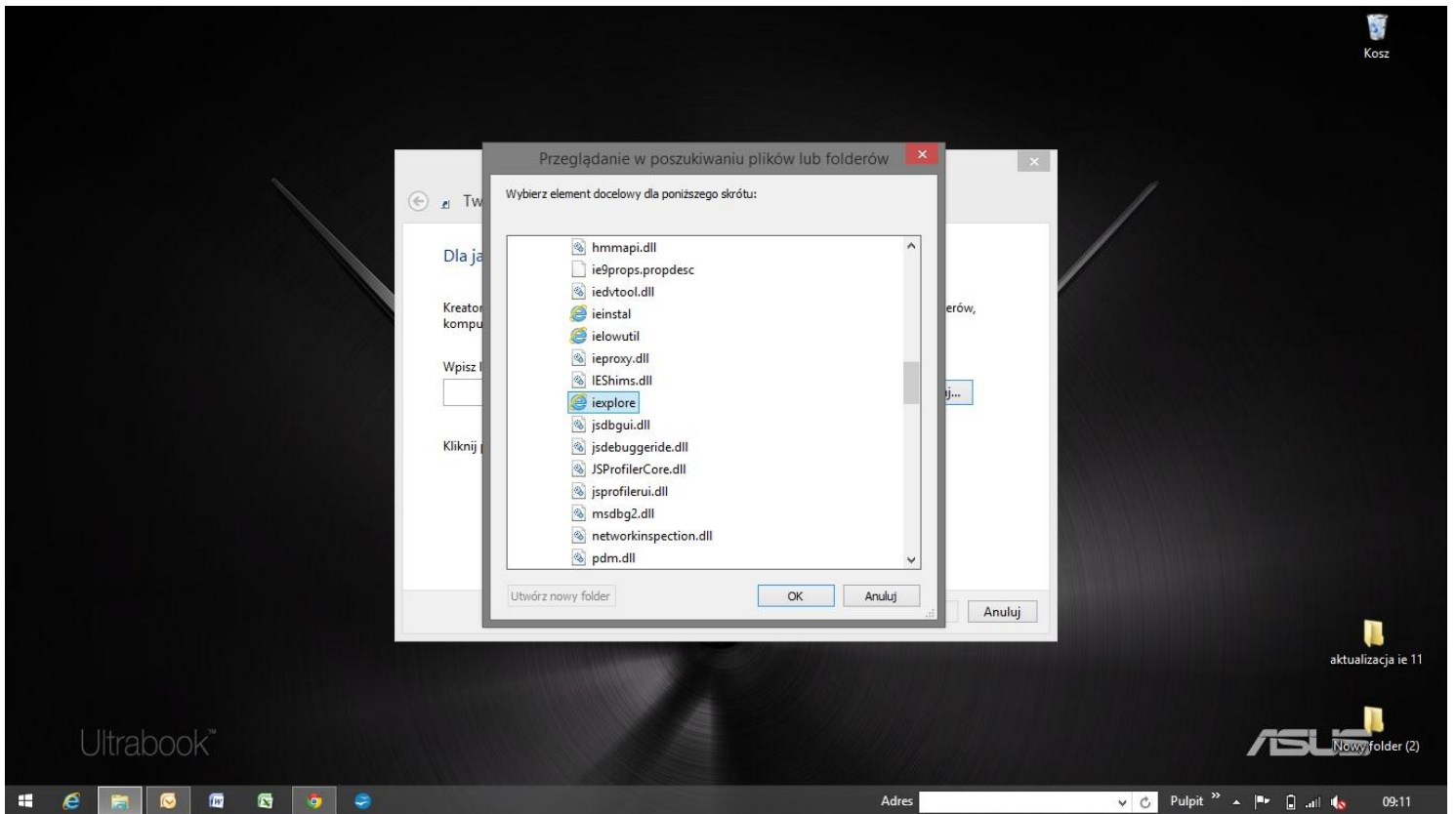
5. Kliknij "Pliki programów [ x86 ]



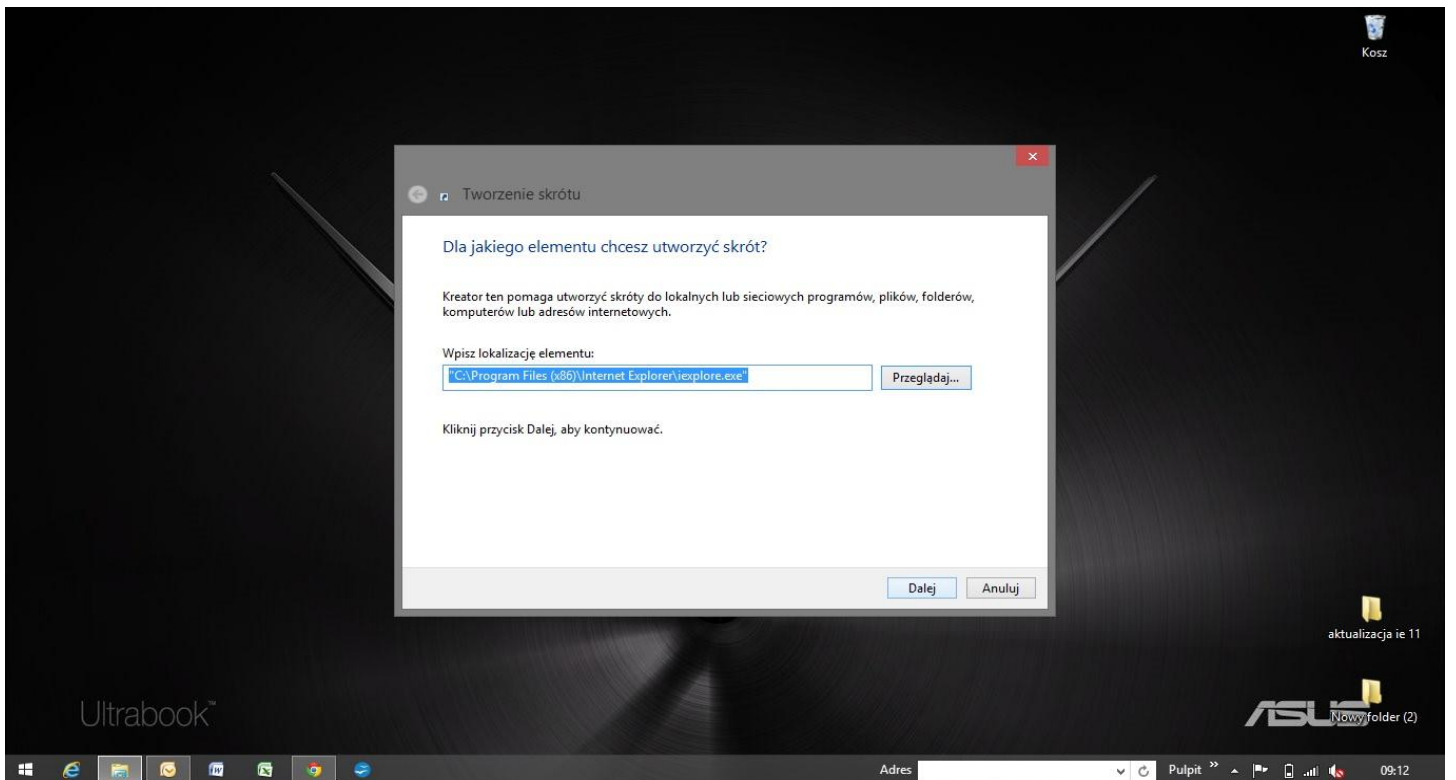
6. Znajdź folder "Internet Explorer" kliknij na niego.



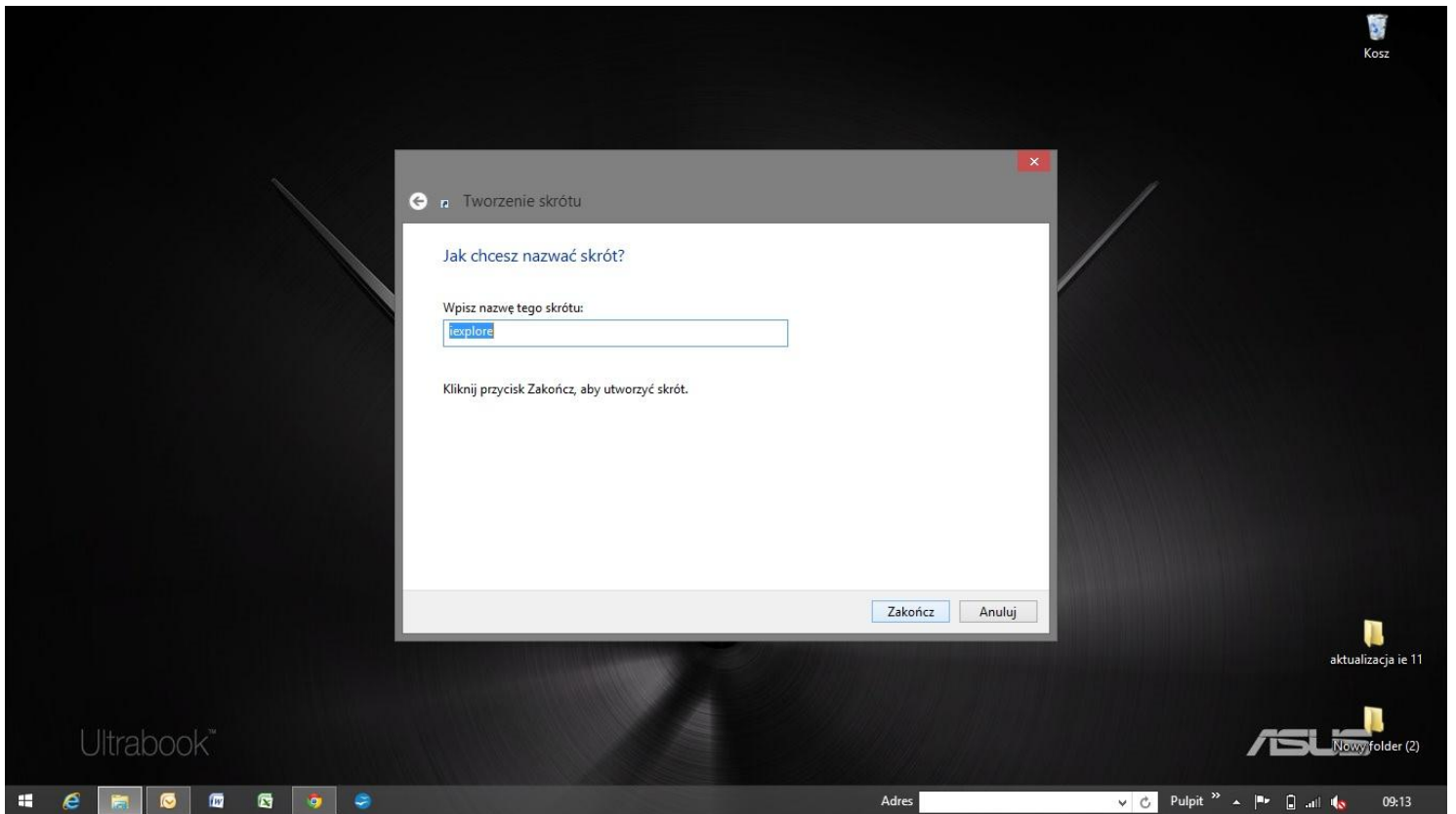
7. Znajdź ikonę "iexplore" kliknij na nią i zatwierdź przyciskiem [ok]



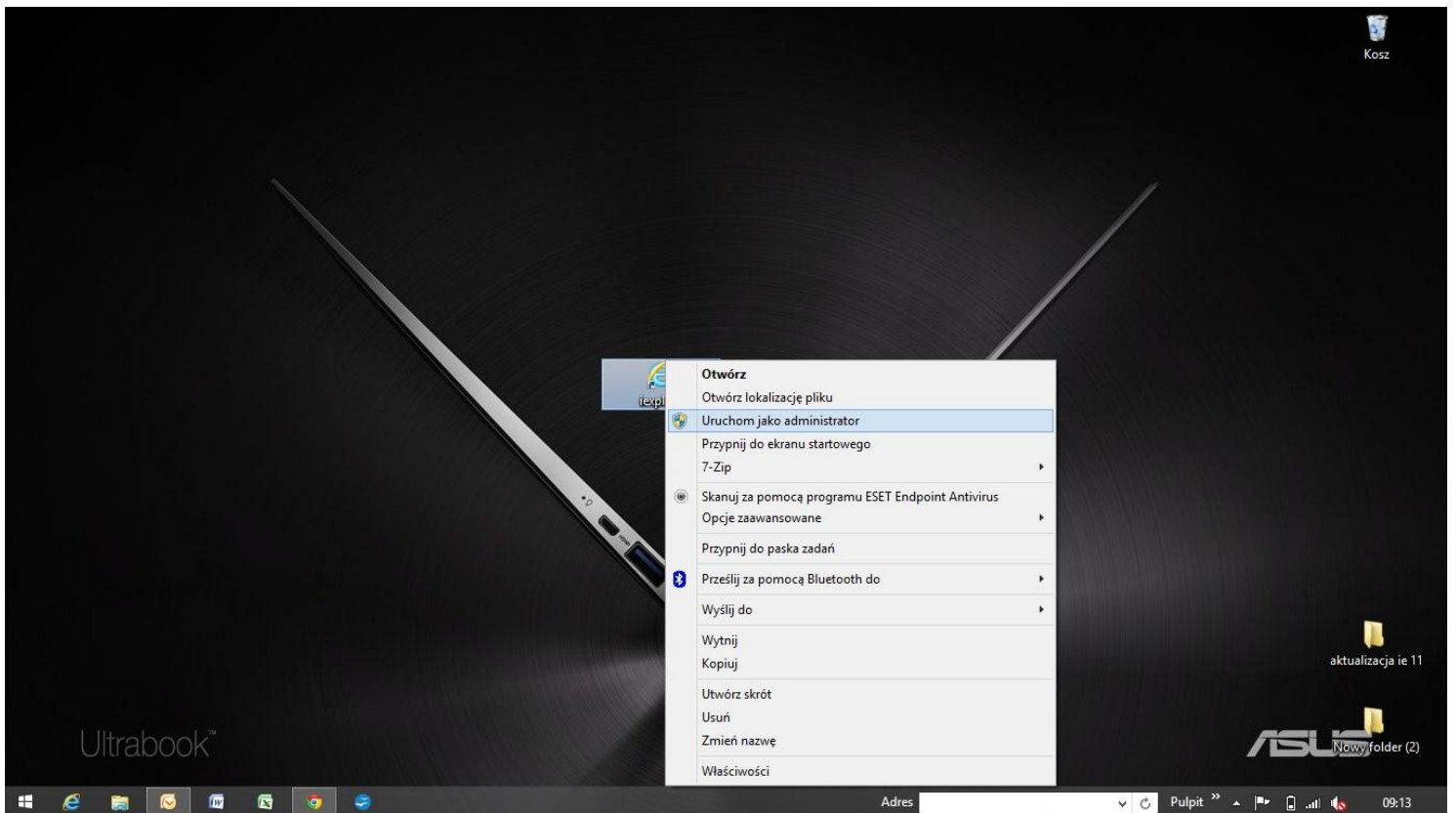
8. Kliknij przycisk dalej zatwierdzając ścieżkę do niej.



9. Kliknij zakończ celem umieszczenia skrótóu na pulpicie.



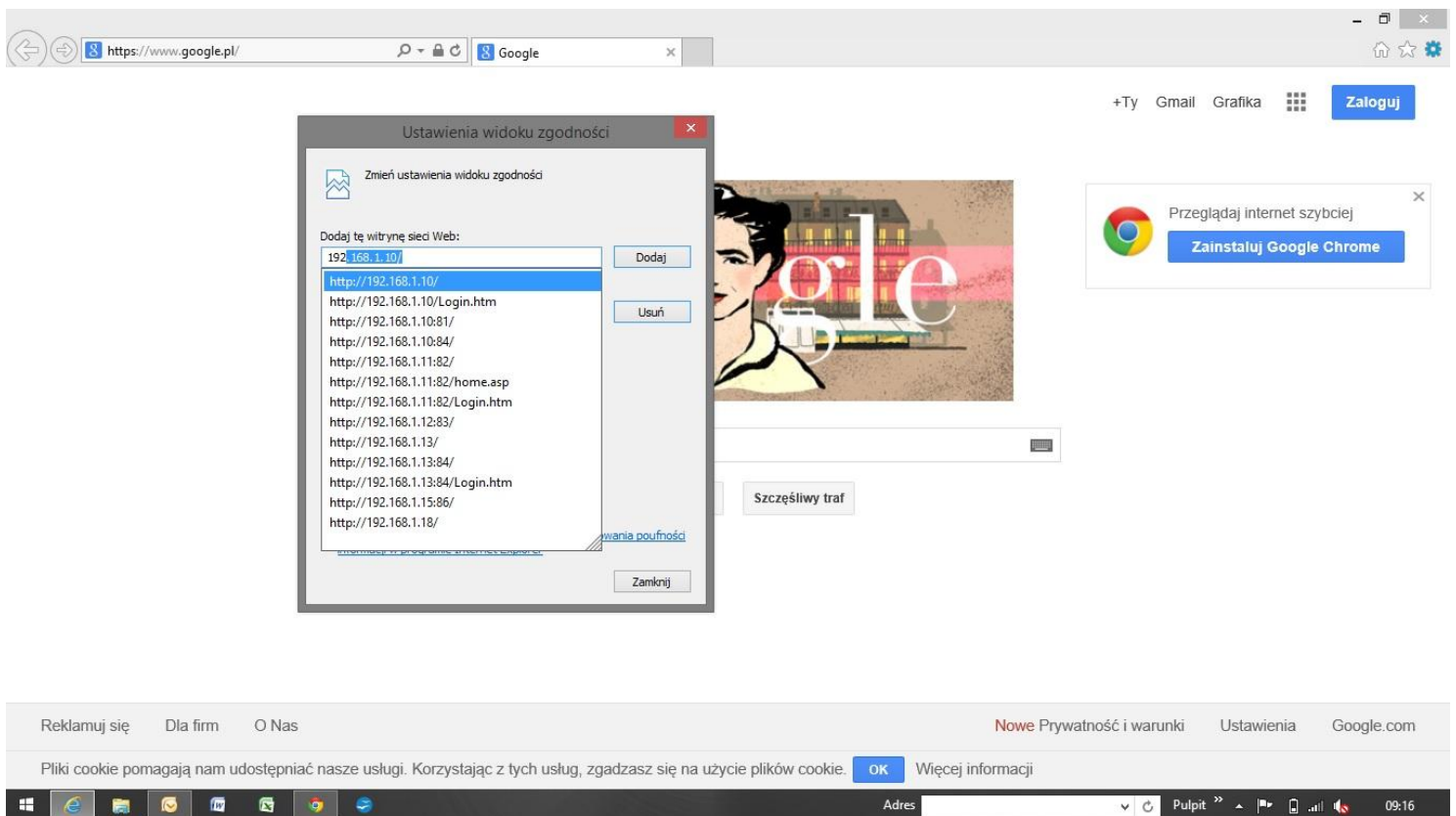
10. Otwórz skrót poleceniem "Uruchom jako administrator"



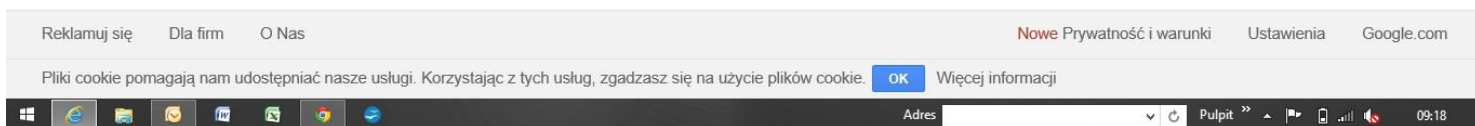
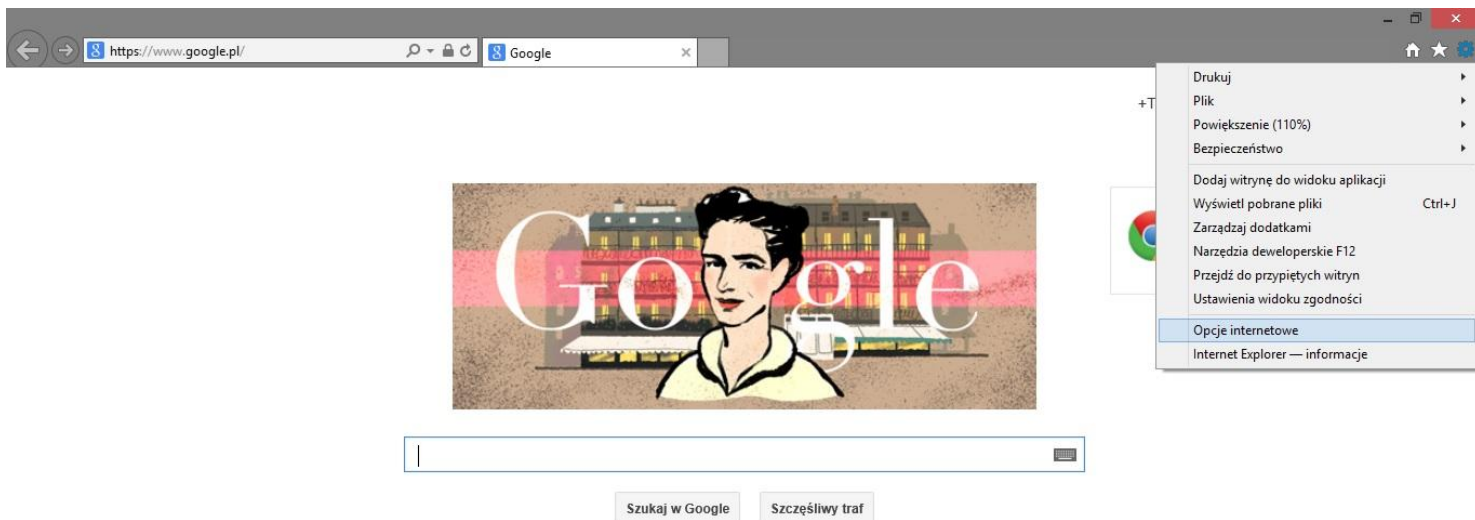
11. Wejdź w prawym górnym rogu w "Narzędzia" następnie znajdź opcję "Ustawienia widoku zgodności"



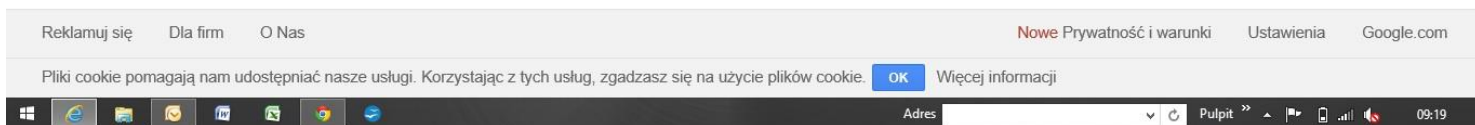
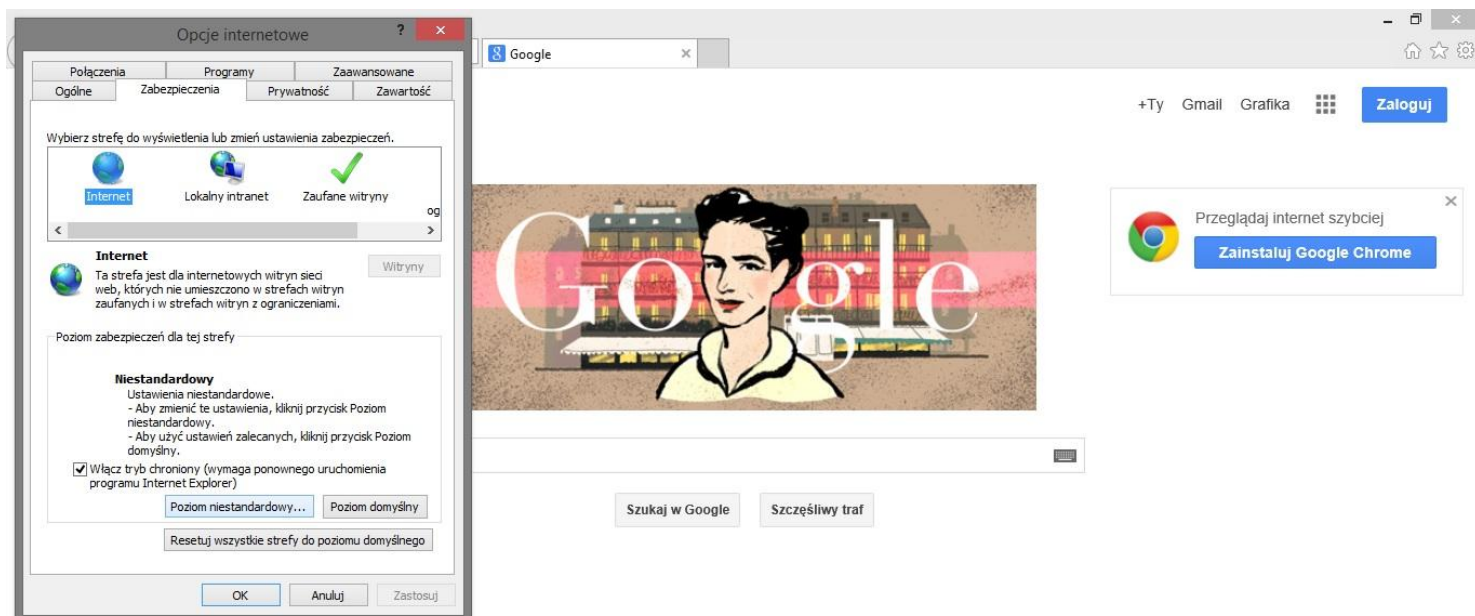
12. Dodaj adres jaki ma mieć tryb zgodności tu przykład ip o nr "192.168.1.10" po wpisaniu kliknij "Dodaj" następnie "Zamknij"



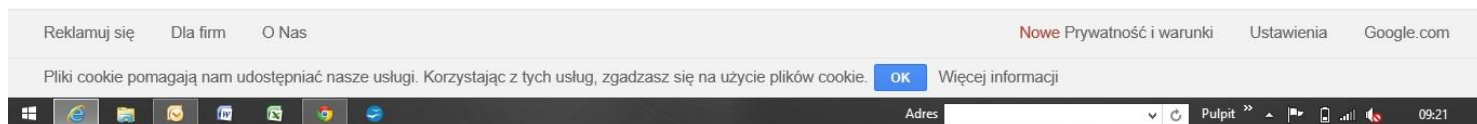
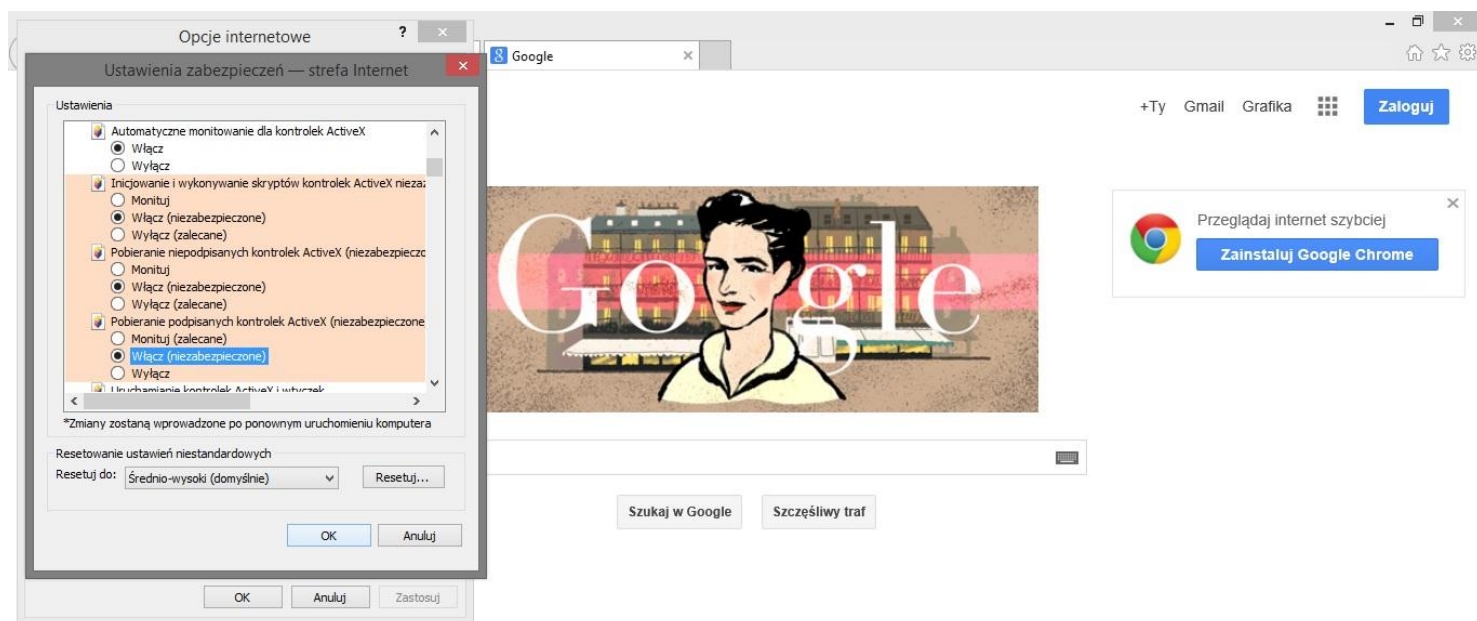
13. Kliknij ponownie w prawy górny róg na "Narzędzia" wybierz polecenie "Opcje Internetowe"



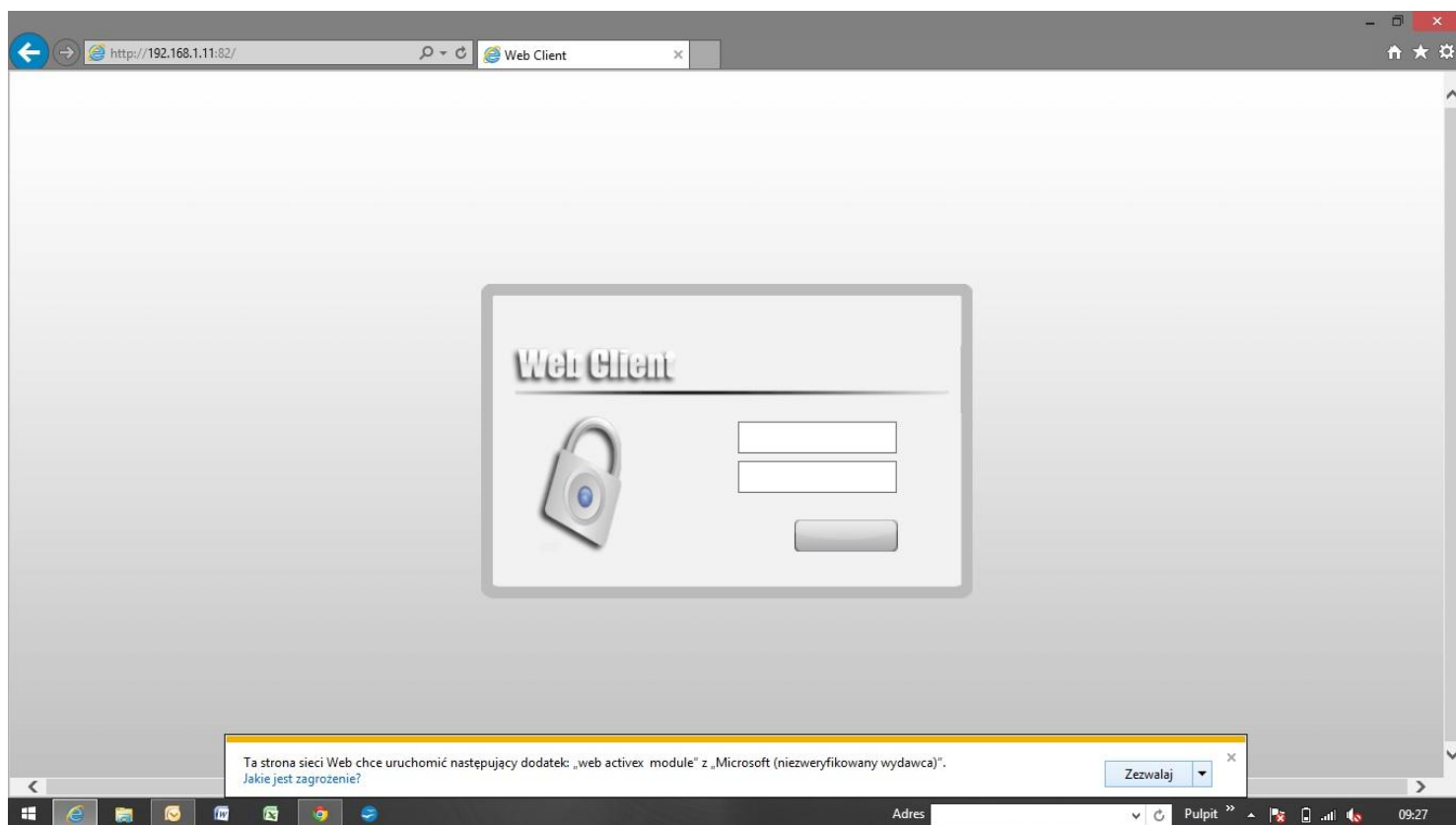
14. Znajdź zakładkę "Zabezpieczenia" po czym kliknij na przycisk "Poziom niestandardowy"



15. Zjedź w dół celem znalezienia poleceń dotyczących wtyczek i zaznacz jak na obrazku poniżej 3 polecenia powinny zapalić się na czerwono jako niebezpieczne. Po czym kliknij przycisk "OK" i ponownie "OK"

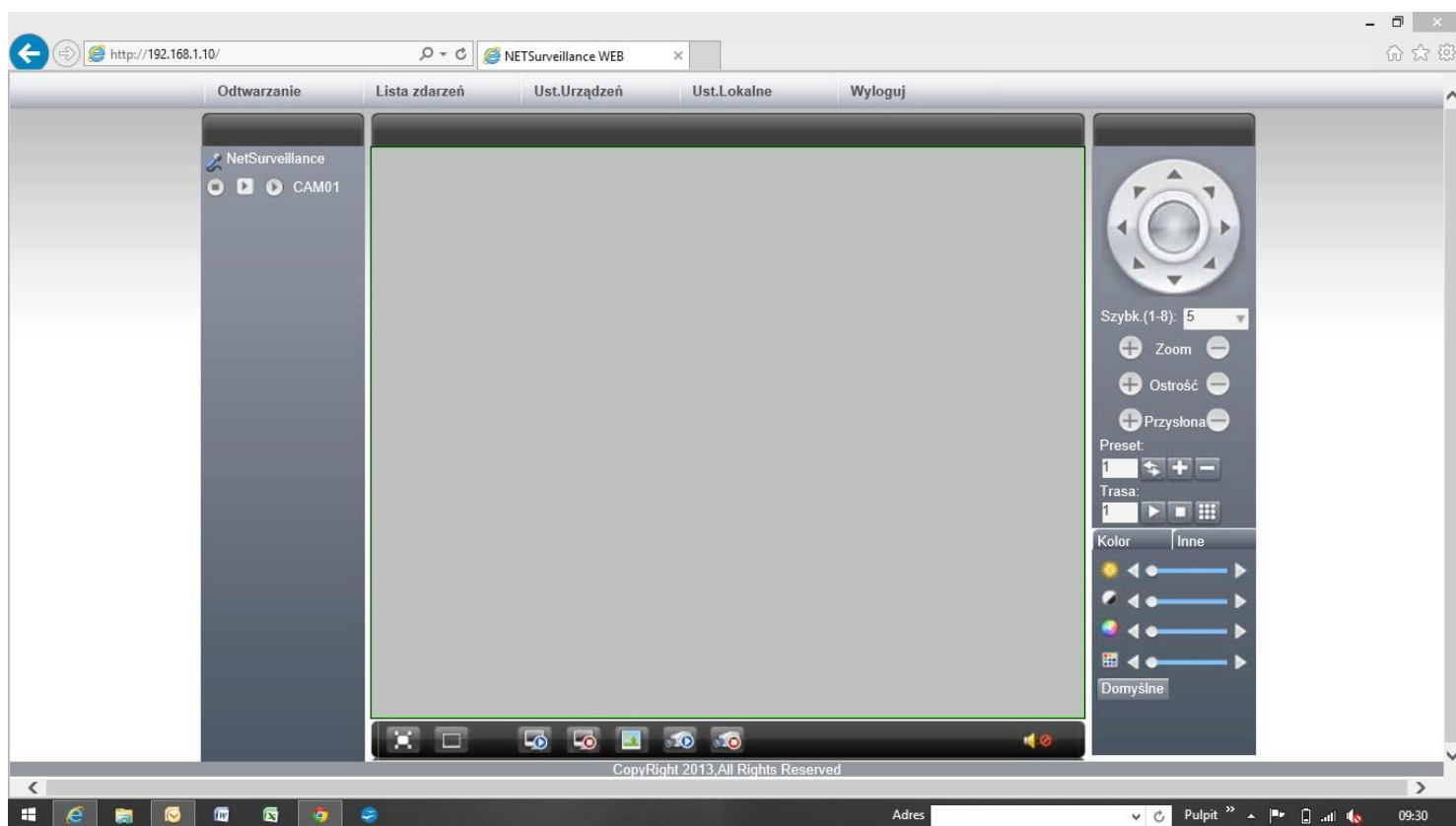
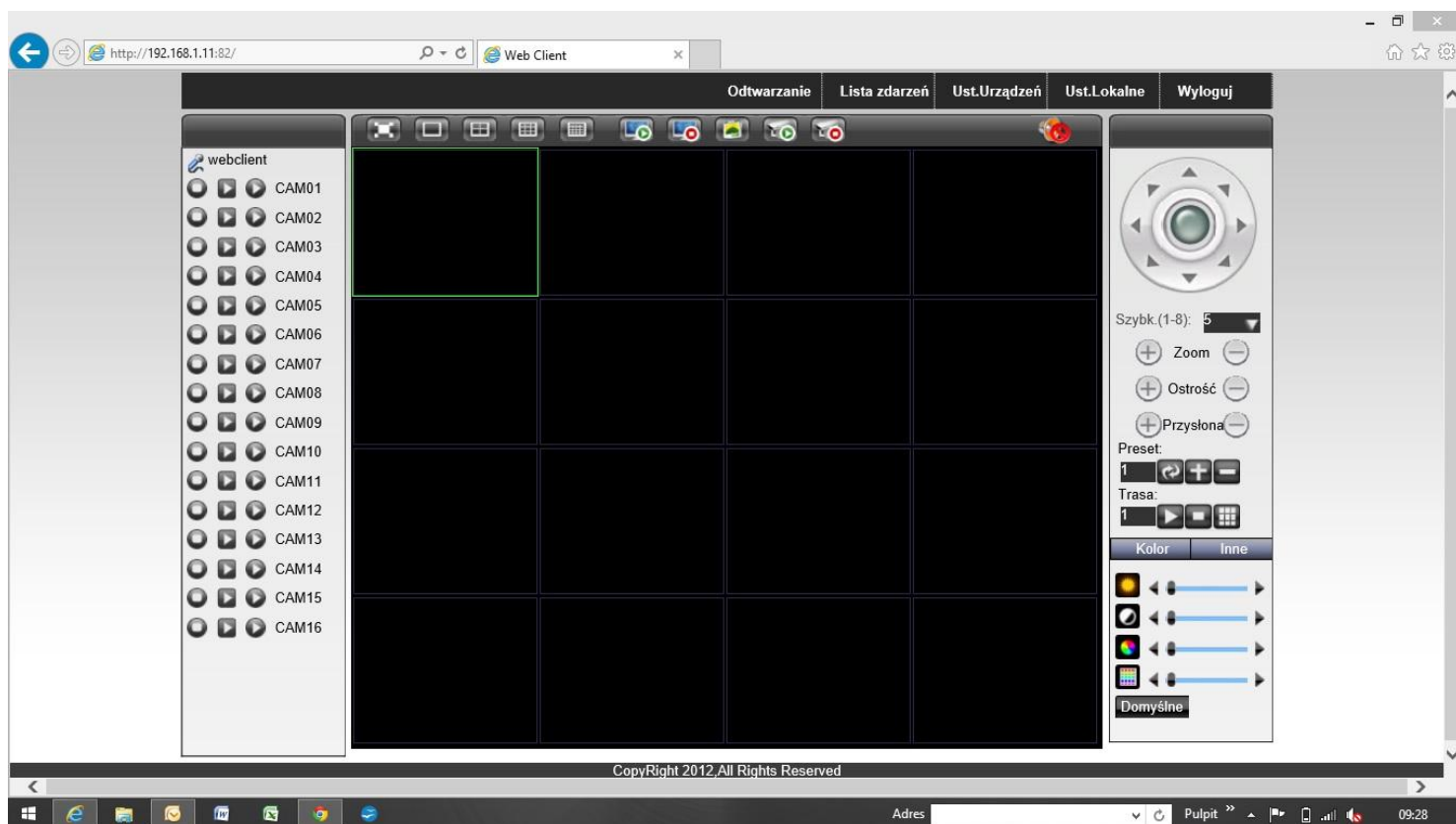


16. Otwórz przeglądarkę Internet Explorer. Wpisz w przeglądarce wybrany adres swojego rejestratora lub kamery IP. Na dole przeglądarki wyświetli się monit o tym, że witryna próbuje zainstalować dodatek jak na zdjęciu poniżej zatwierdź ten monit klikając "Zezwalaj".





17. Po zatwierdzeniu wpisz nazwę użytkownika oraz hasło po czym się zaloguj. Po zalogowaniu możesz przywrócić ustawienia przeglądarki do ustawień domyślnych. Po prawidłowym zalogowaniu okno IE powinno wyglądać jak na jednym z poniższych screenshot'ów



*Kopiowanie, rozpowszechnianie, przedruk i publikacja w jakiegokolwiek formie (również elektronicznej) do celów komercyjnych i prywatnych, bez zgody autora firmy Cam-Pol. Wykorzystywanie do celów komercyjnych bez zgody autora zabronione. Do celów prywatnych - po poinformowaniu autora.*